

STADTHÄUSER AM PECHAUER PLATZ

WAF
BAUPROJEKT GmbH

BAUTRÄGER

MAPRO
Projektentwicklungs-
gesellschaft mbH
Treskowallee 112
10318 Berlin

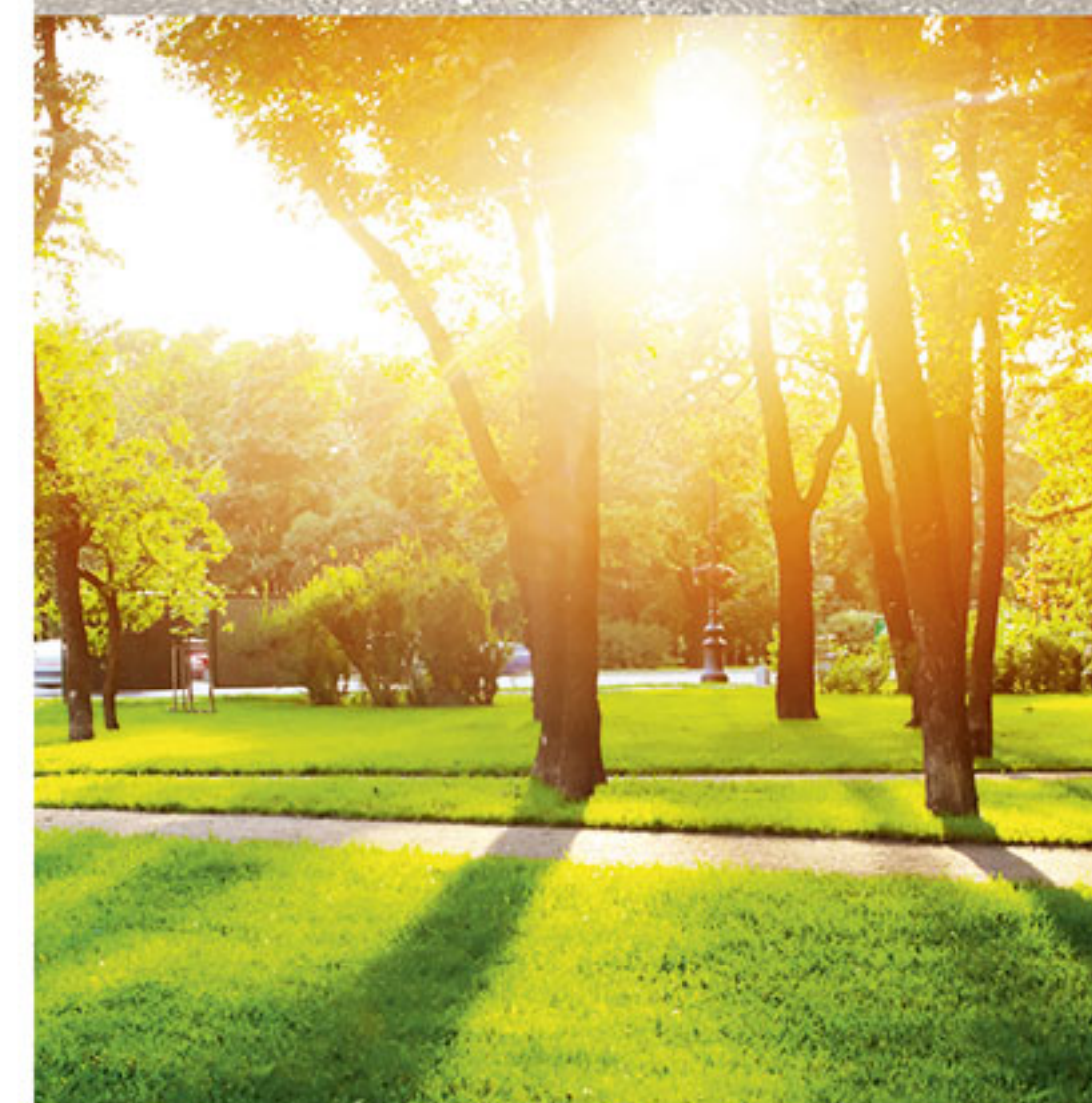
VERKAUF

WAF Bauprojekt GmbH
Zur Hubbrücke 8
39104 Magdeburg
Kontakt: Herr Naujoks
Tel.: 0391 / 50 66 069
Mobil: 0171 / 341 18 89

BAULEITUNG

WAF Bauprojekt GmbH
Zur Hubbrücke 8
39104 Magdeburg

www.waf-bauprojekt.de





PECHAUER PLATZ MAGDEBURG

URBANES WOHNEN AM PECHAUER PLATZ IN MAGDEBURG

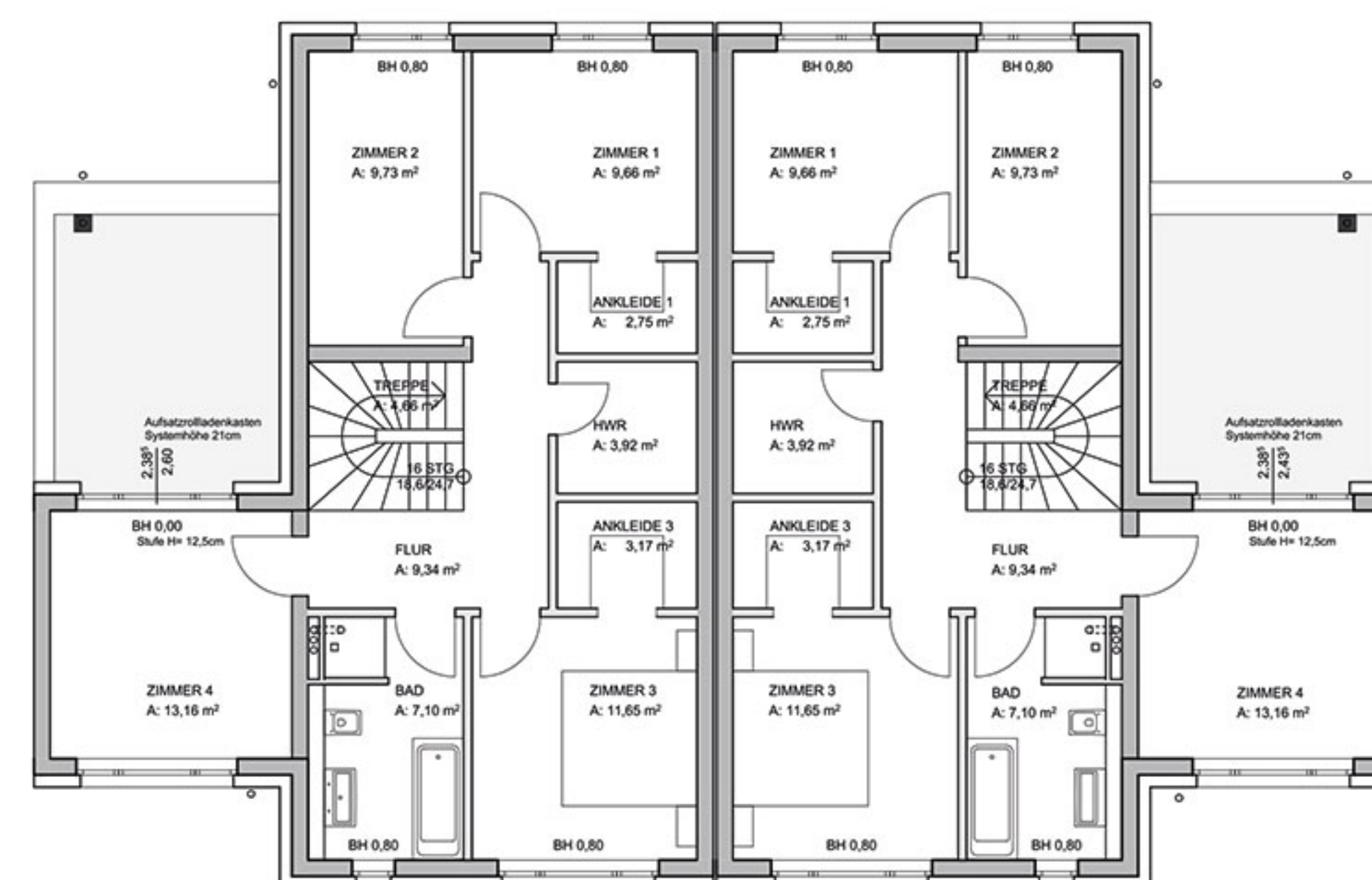
Das Baugebiet am Pechauer Platz befindet sich in einem sehr natürlich gewachsenen grünen Umfeld in der Nähe des Prester Sees in Magdeburg. Gerade für Familien ist diese Umgebung besonders geeignet, da Schule, Kita und Einkaufsmöglichkeiten in wenigen Minuten zu Fuß zu erreichen sind. Zusätzlich wurde ein wunderschöner Spielplatz in der Mitte des Pechauer Platzes erbaut.

Passend zum familiären Flair der Umgebung gliedern sich die insgesamt sieben Stadthäuser mit Gärten, Terrassen und Dachterrassen harmonisch in das Gesamtumfeld ein. Mit mindestens vier Zimmern, einer Wohnfläche ab 145 m², gehobener Ausstattung, sowie integrierter Garage bleiben für das urbane Leben von Heute keine Wünsche offen.

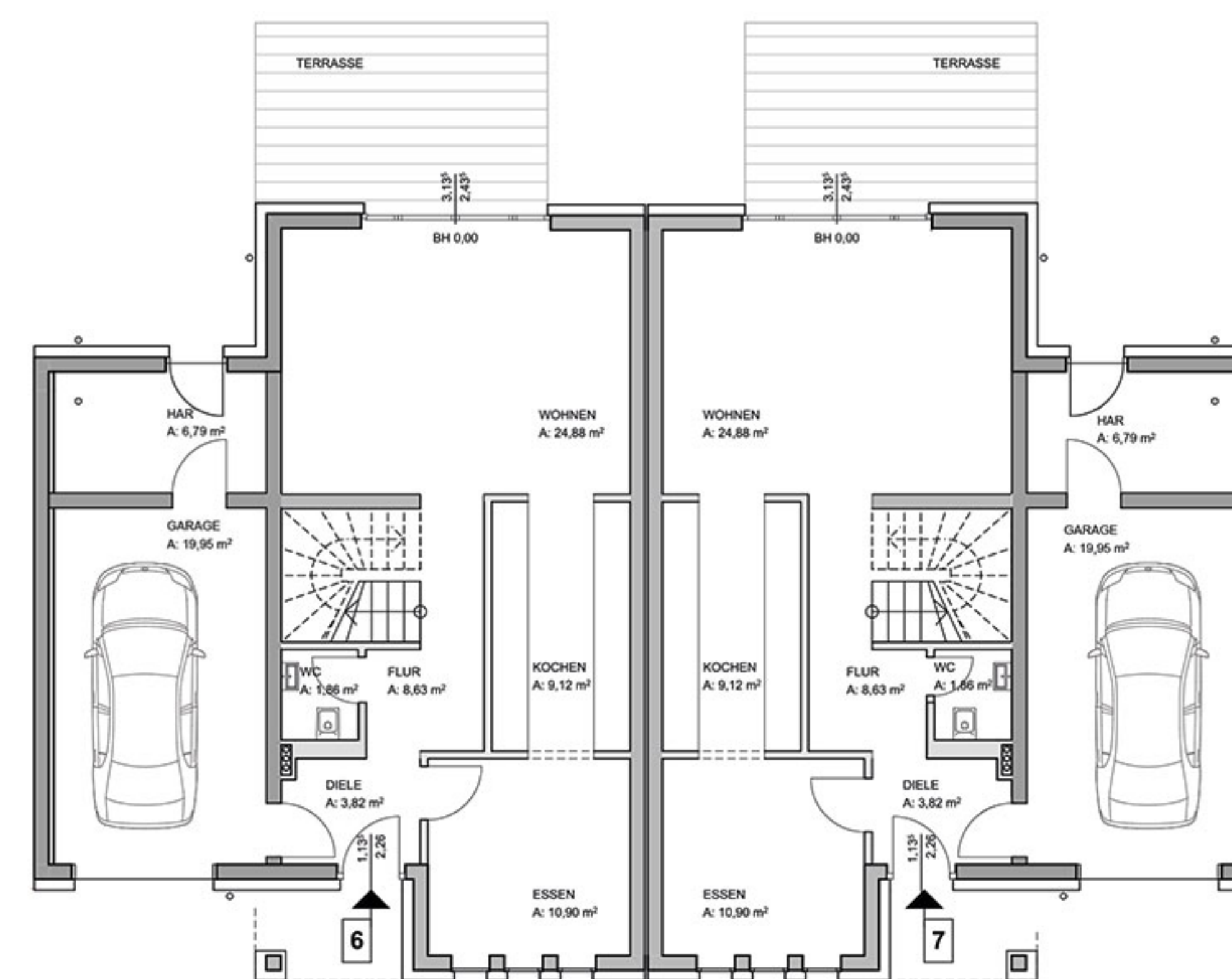
Egal ob Jung oder Alt, der nahe gelegene Stadtpark lädt zu erholsamen Spaziergängen, zum Verweilen, Wohlfühlen, Spielen und Durchatmen ein. Auf dem hervorragend ausgebauten Elberadweg lassen Sie sich den Fahrtwind um die Nase wehen und genießen die Elbauen. Die ideale Adresse, um aus den modernen zeitlosen Stadthäusern ihr neues Zuhause werden zu lassen.



Obergeschoß



Erdgeschoß



PECHAUER PLATZ - AUSSTATTUNGSMERKMALE

- + Stadthäuser in schlüsselfertiger Massivbauweise
- + hochwertige Ausstattung
- + umfangreiches Bauherrensicherheitspaket
- + integrierte Garage, Terrasse, Dachterrasse u.v.m.

Wohnfläche EG: ca. 75 qm

Wohnfläche OG: ca. 70 qm

Gesamtwohnfläche: ca. 145 qm