

BIEDERITZER TULPENHOF

WAF
BAUPROJEKT GmbH

BAUTRÄGER

WAF Bauprojekt GmbH
Zur Hubbrücke 8
39104 Magdeburg
Verwaltung
Tel.: 0391 / 50 66 060
Fax: 0391 / 50 66 067

VERKAUF

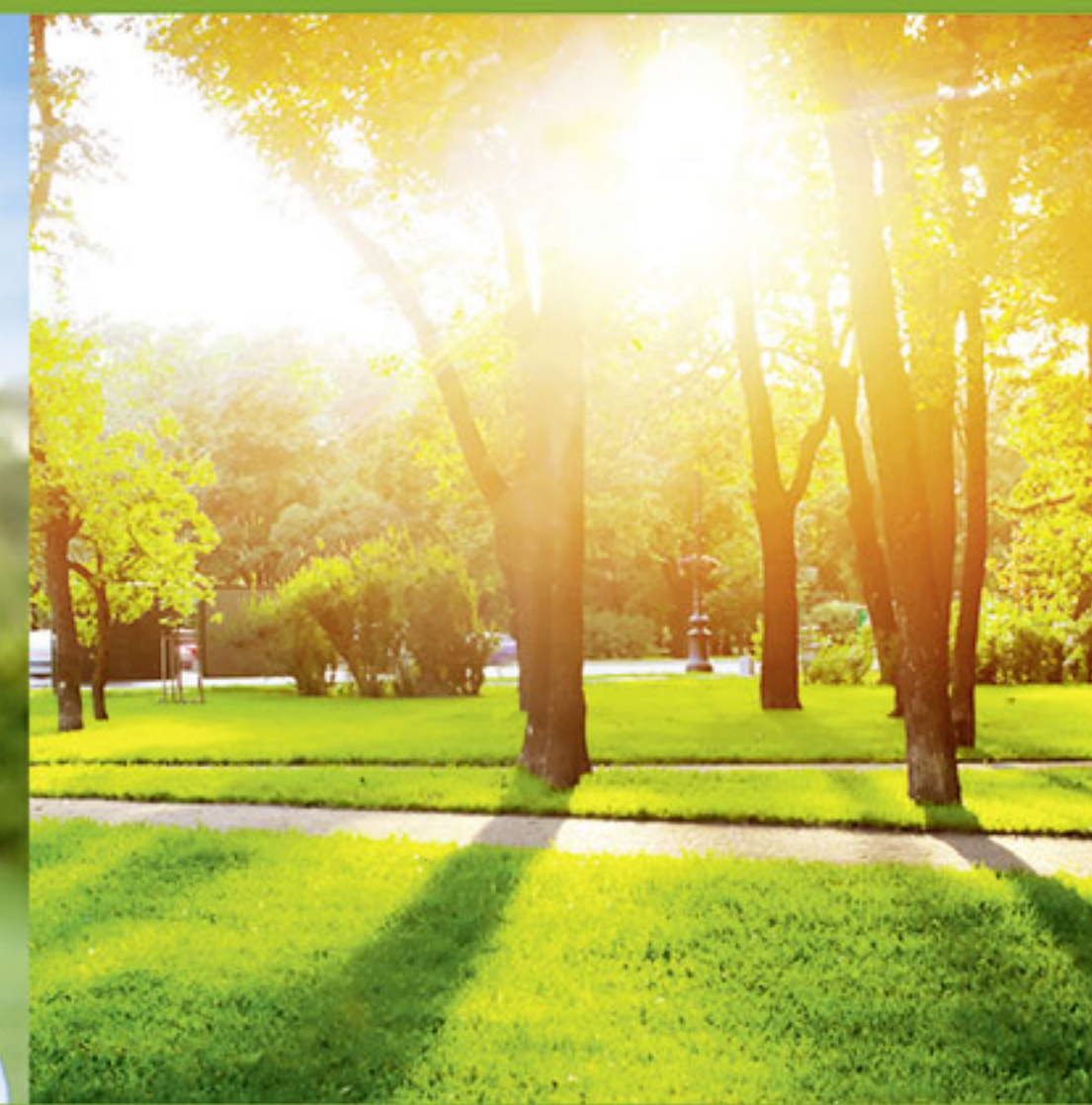
WAF Bauprojekt GmbH
Zur Hubbrücke 8
39104 Magdeburg
Kontakt: Herr Naujoks
Tel.: 0391 / 50 66 065
Mobil: 0171 / 341 18 89

BAULEITUNG

WAF Bauprojekt GmbH
Zur Hubbrücke 8
39104 Magdeburg

www.waf-bauprojekt.de





IHR NEUES ZU HAUSE IM BIEDERITZER TULPENHOF

Unser Baugebiet Biederitzer Tulpenhof liegt vor den Toren der Landeshauptstadt Magdeburg. Durch die unmittelbare Nähe zur Stadt, die wunderschöne Natur des Herrenkrugparks und die günstigen Verkehrsanbindungen ziehen viele Magdeburger nach Biederitz in eine besonders familienfreundliche Umgebung. Sie finden hier Kinderkrippen, Kitas, eine Schule, einen Sportverein und einen riesengroßen Spielplatz, sowie Ärzte und zahlreiche Einkaufsmöglichkeiten.

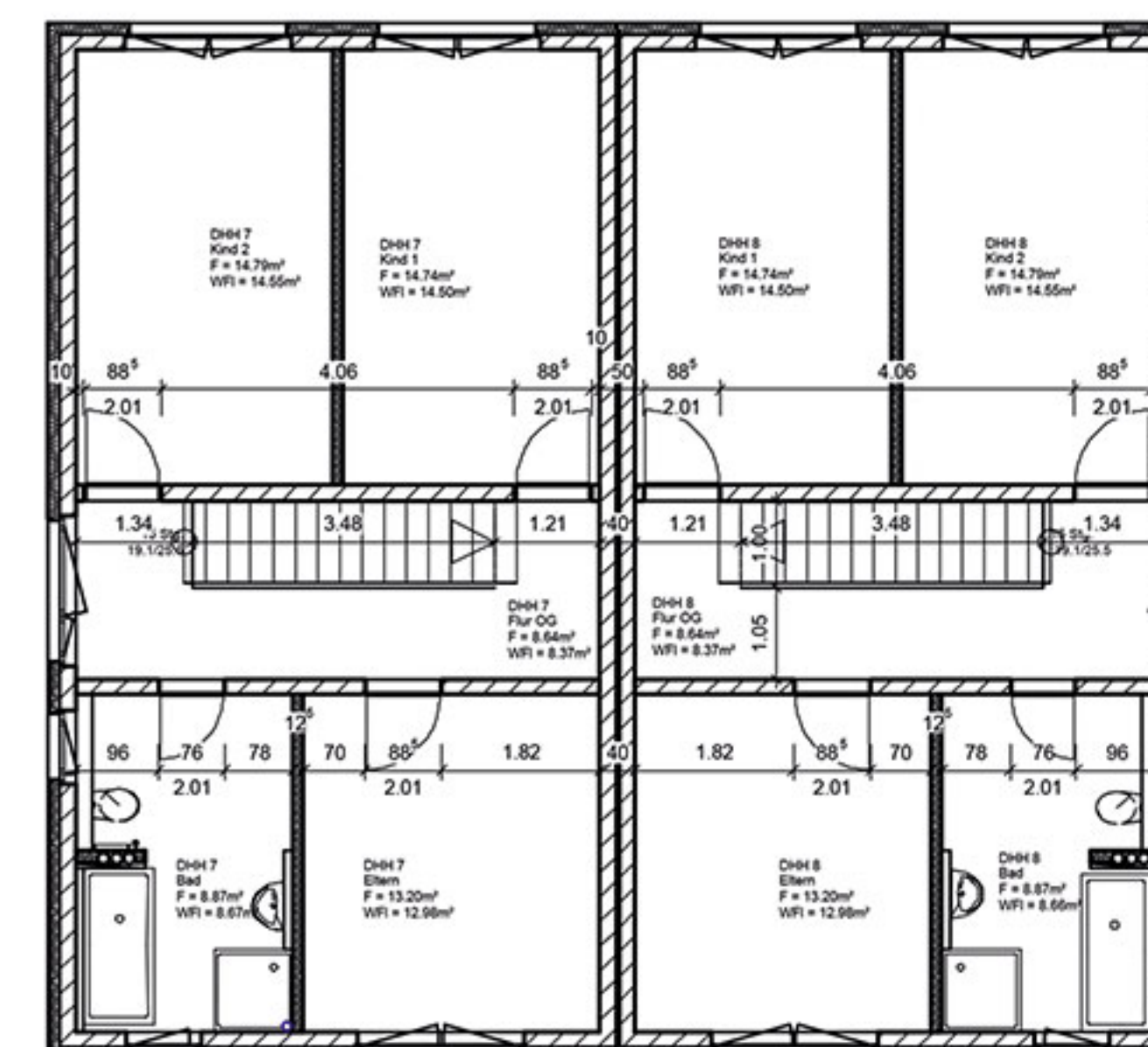
Im Biederitzer Tulpenhof haben Sie die Möglichkeit, mit uns Ihr modernes Stadthaus zu bauen und Ihrer Familie einen gemütlichen und sicheren Rückzugspunkt zu schaffen. Auf zehn Grundstücken mit jeweils ca. 340 m² Fläche errichten wir Stadthäuser individuell an Ihre Bedürfnisse angepasst. Um Ihnen größtmögliche Sicherheit zu geben, erwerben Sie alles aus einer Hand zum garantierten Einzugsstermin.

Eine Oase für Jung und Alt, für Sportbegeisterte und Naturliebhaber. Es ist eine Einladung für alle Bewohner, sich im umliegenden ländlichen Idyll eine Auszeit vom hektischen Alltag zu nehmen.

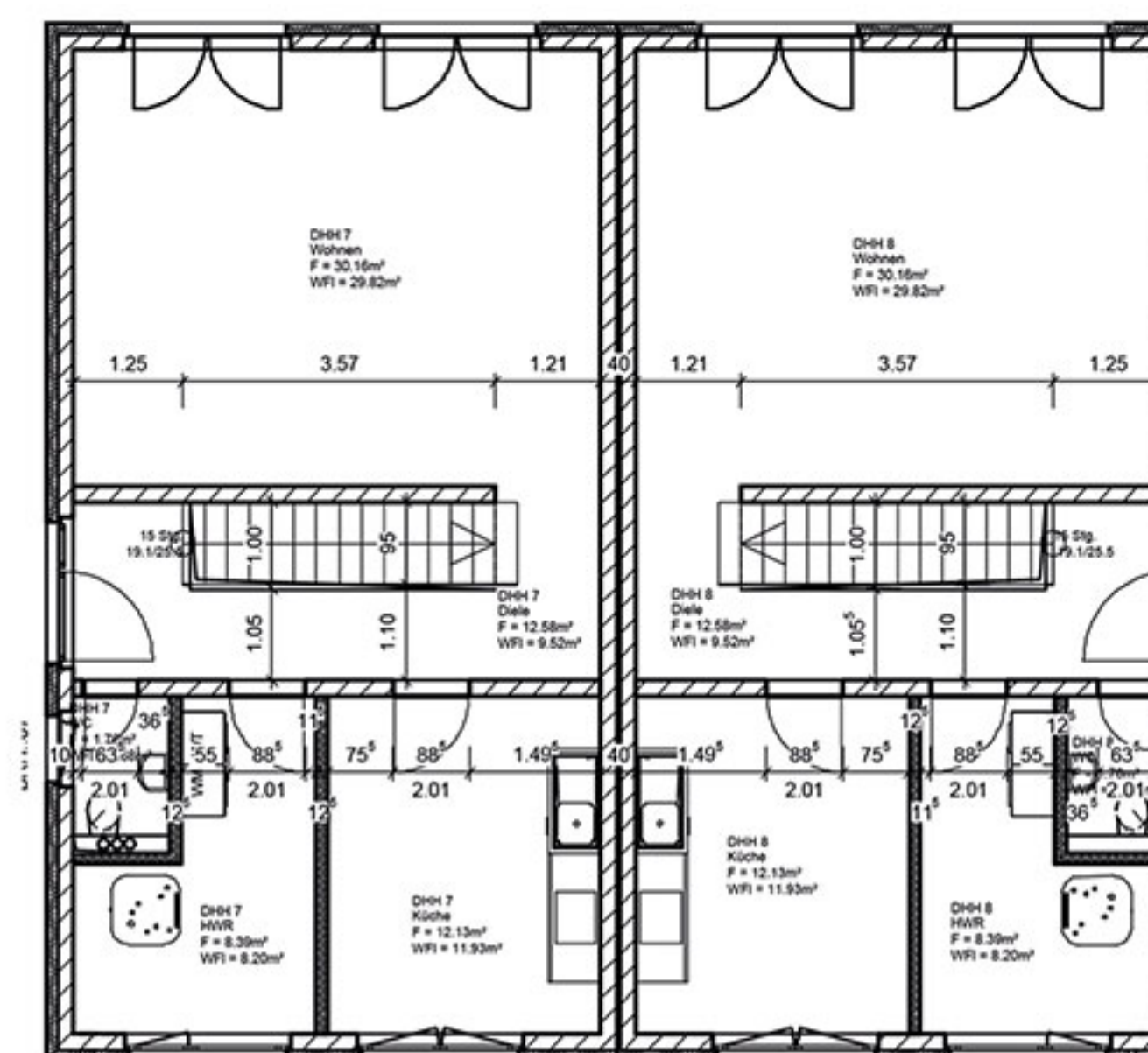


BIEDERITZER TULPENHOF

Obergeschoß



Erdgeschoß

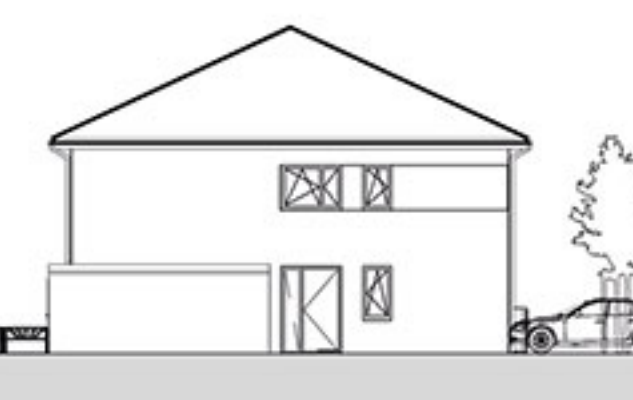


Haus 1

Haus 2



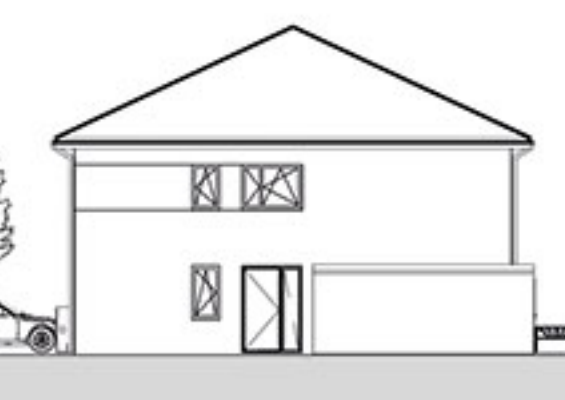
Ansicht West - Garten



Ansicht Süd



Ansicht Ost - Straße



Ansicht Nord

BIEDERITZER TULPENHOF - AUSSTATTUNGSMERKMALE

- + Häuser in schlüsselfertiger Massivbauweise
- + hochwertige Ausstattung
- + Bauträgervertrag
- + Fußbodenheizung u.v.m.

Wohnfläche EG: ca. 64 qm

Wohnfläche OG: ca. 59 qm

Gesamtwohnfläche: ca. 123 qm